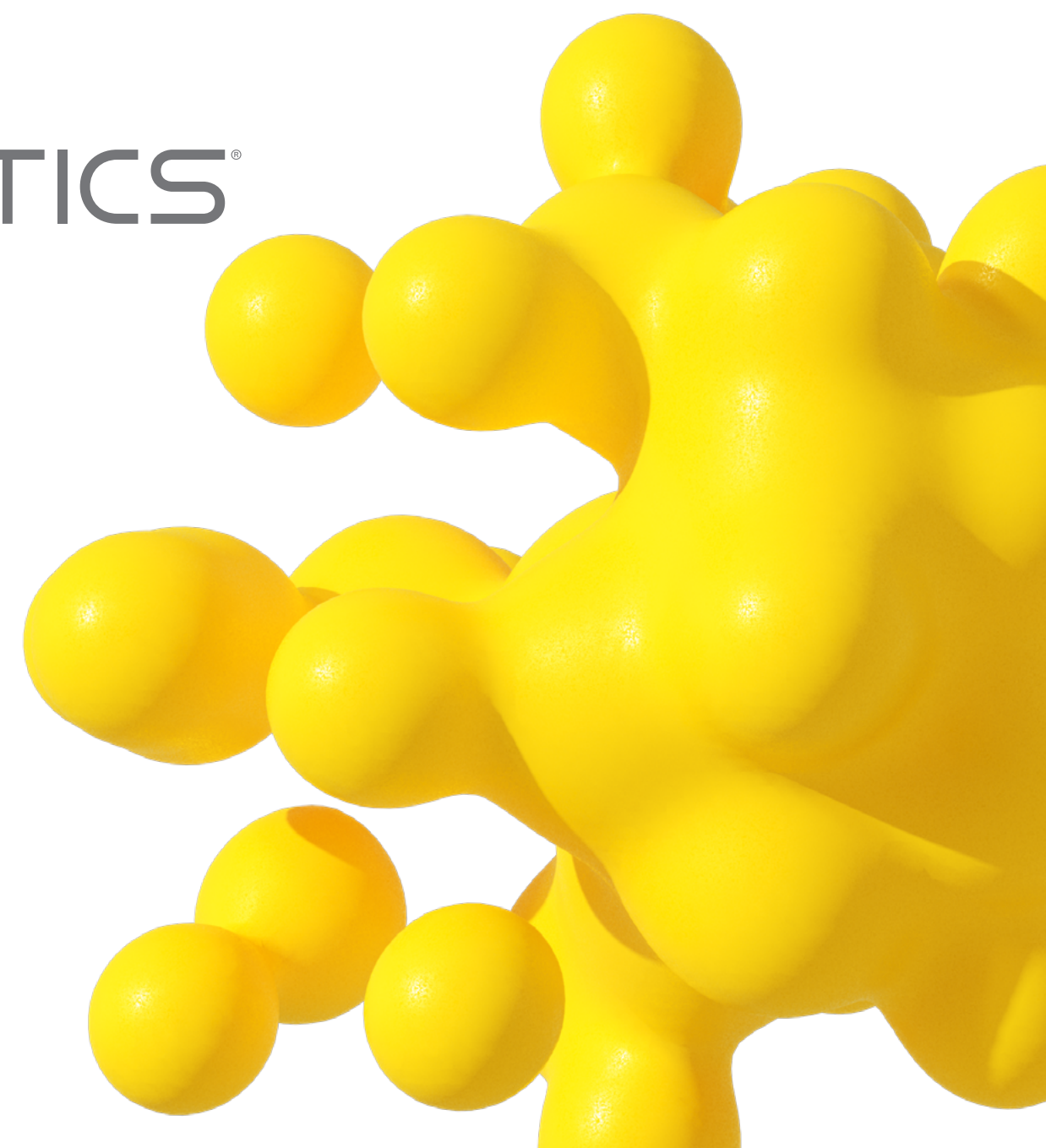




MARA QUANTICS®

Medir es saber



Medidor de amplio rango por espectrofotometría de dióxido de cloro en agua

El MARA ClO₂[®] WR es un innovador aparato portátil con un diseño elegante y de muy fácil operación para medir la concentración de dióxido de cloro en agua por nuestro innovador método de espectrofotometría patentado.

Es ideal para realizar mediciones rápidas *"in situ"* por su fácil operación, precisión y amplio rango. Ofrece una precisión óptima en aplicaciones como agua potable, higiene personal, institucional y hospitalaria, industrias alimenticia, agrícola, ganadera y veterinaria entre otras.



Características

El MARA ClO₂[®] WR cuenta con una selección de longitudes de onda para realizar la cuantificación con la exactitud requerida en un rango amplio de concentración de dióxido de cloro en agua.

Los resultados son consistentes y exactos debido a la ingeniería del sistema óptico y el innovador sistema de control y procesamiento matemático patentado.

- No requiere tiempo de calentamiento antes de realizar una medición.
- Su operación es muy sencilla a través de un solo botón.
- Mediciones repetibles y rápidas con resultados en segundos.



Diseño superior para resultados superiores

El MARA ClO₂[®] WR puede medir la concentración de dióxido de cloro en agua en un rango de 10 a 4 000 ppm gracias a un análisis espectral preseleccionado.

Con su innovador sistema de control el MARA ClO₂[®] WR estabiliza automáticamente la fuente de luz, así mismo, su sistema de procesamiento matemático patentado compensa cualquier poco probable variación de la fuente de luz, lo que resulta en una exactitud superior.

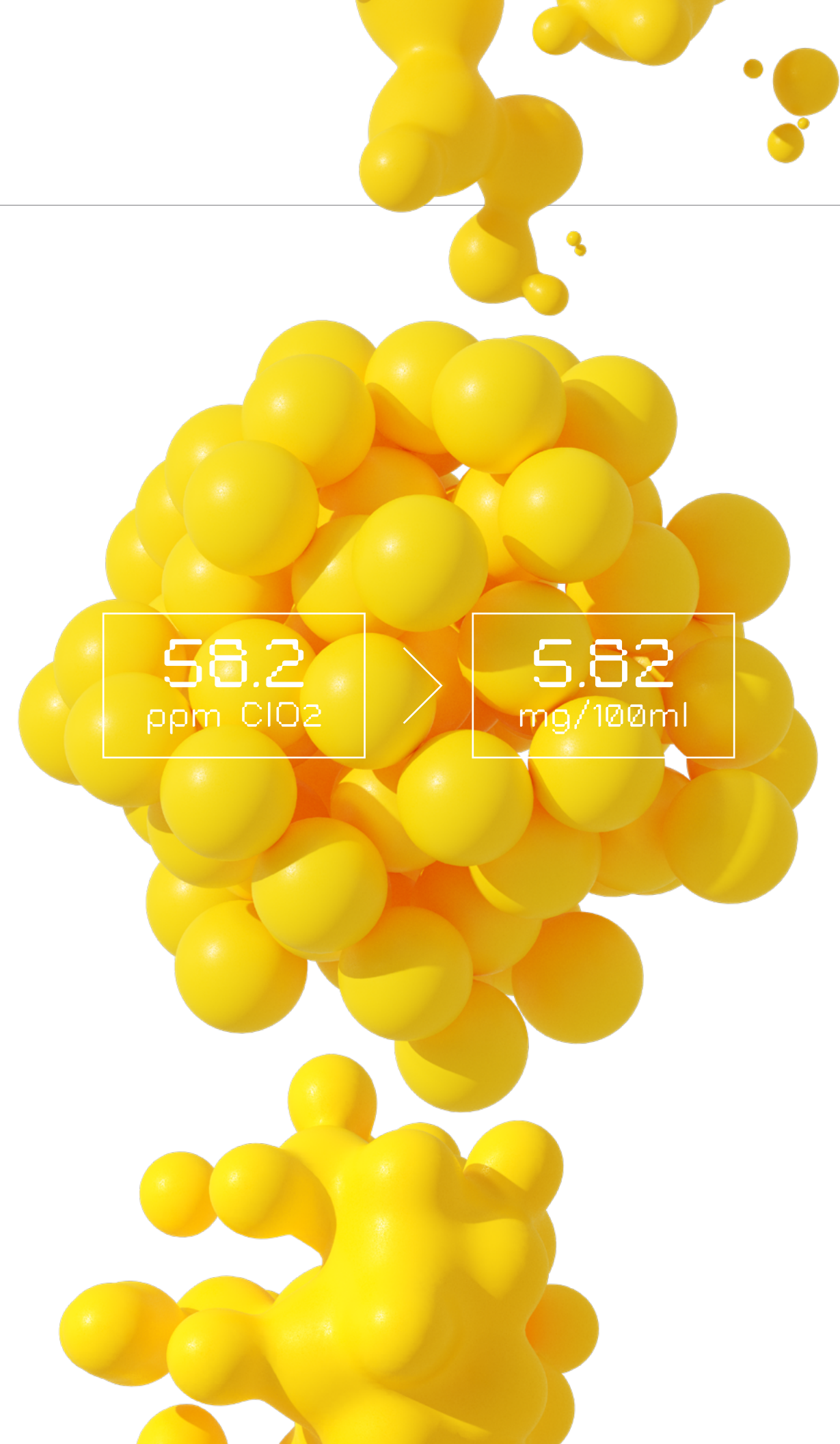


Sin necesidad de conversión de unidades de medición

El MARA ClO₂[®] WR obtiene el valor de la concentración en segundos a través de la medición de absorbancia, mostrando el resultado en pantalla en las unidades de medición ppm y mg/100ml.

¡No requiere de reactivos o consumibles!

Gracias a su innovador sistema de análisis espectral preseleccionado, el MARA ClO₂[®] WR no requiere del uso de ningún tipo de reactivo o consumible para detectar y cuantificar la concentración de dióxido de cloro disuelto en agua.



Portátil y de fácil manejo

Diseñado compacto para que quepa en su mano y poder realizar pruebas en campo o en mesa de trabajo. La pantalla OLED proporciona lecturas rápidas, de día o de noche.

Un solo botón para operarlo.

Colocación de la muestra fácilmente

- El MARA ClO₂[®] WR utiliza celdas de vidrio óptico de 10mm.
- La muestra de la dilución a medir se coloca en la celda.
- El soporte para celdas permite una fácil y cómoda colocación de la misma con la muestra a medir.

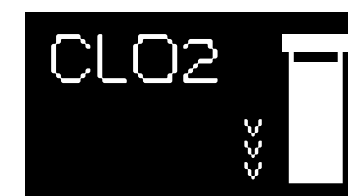


Toda la información importante es fácilmente visible

Con una pantalla de tecnología OLED de 0.96 pulgadas las instrucciones y mediciones son muy fáciles de leer. El alto brillo y contraste de la pantalla permite que todos los caracteres se vean claramente, incluso usándolo al aire libre. Además, el amplio ángulo de visión permite que las mediciones se vean desde lejos.

Determinación de la calidad de la muestra

El MARA ClO₂[®] WR cuenta con un sistema de análisis de huella espectrofotométrica patentado, que le permite comparar la huella obtenida de la muestra con un patrón preestablecido en su programa, permitiendo identificar en ciertos rangos de concentración si la muestra contiene una cantidad importante de sustancias diferentes a dióxido de cloro disuelto en agua, informando al usuario de esta condición con un símbolo de alerta intermitente (▲) durante la medición de la muestra, y mostrando el resultado de la medición con un símbolo *.



Opera con batería de 9V

Opera con una batería común de 9V que le proporciona una vida útil para cientos de mediciones. El MARA ClO₂[®] WR durante su operación monitorea permanentemente el estado de la batería informando al usuario cuando ésta se encuentra en niveles de voltaje bajo sin comprometer la operación y confiabilidad de la medición.

Así mismo cuenta con un modo de protección que no permite realizar mediciones cuando la batería se encuentra en niveles críticos de voltaje que comprometen la operación y confiabilidad de las mediciones, informando al usuario que el equipo requiere cambio de batería y procede a apagarse.

Apagado automático

Apagado automático transcurridos
2 minutos de inactividad.



Especificaciones **MARA ClO₂[®] Wide Range**

Rango de medición 10 a 4 000 ppm

Resolución 0,1 ppm (10,0 à 99,9 ppm)
1 ppm (100 à 4 000 ppm)

Precisión (@ 25°C/77°F)
± 0.5 ppm (10 a 20 ppm)
± 1.0 ppm (21 a 50 ppm)
± 1.5 ppm (51 a 100 ppm)
± 1.5% (100 a 4 000 ppm)

Determinación de posibles contaminantes Indicación inconsistencias de las muestra de ClO₂ a medir derivados de posibles contaminantes, presencia de sustancias que interfieran con la medición o diluciones diferentes a la dilución de ClO₂ en agua.
Esta función está limitada a la presencia de sustancias que puedan responder y ser detectadas a las longitudes de onda preestablecidas en el instrumento.

Calibración El equipo se calibra en fábrica (basado en titulación química) y no requiere de calibración en campo.

Tipo de Batería Batería Alcalina convencional de 9 V (6F22)
o batería recargable de 9 V

Dimensiones 67 mm x 47 mm x 98 mm

Peso Menor a 100 gramos (sin batería)

Apagado automático Después de 2 minutos de inactividad

Ajuste a referencia cero En cada medición

Ambiente 0 to 50 °C (32 to 122 °F)

Kit básico

El kit MARA ClO₂[®] WR se suministra con:

- Caja estuche MARA ClO₂[®] WR
- Instrumento de medición MARA ClO₂[®] WR
- Celdas de vidrio espectrofotometría (3 piezas)
- Tapones de silicón para celdas espectrofotometría (3 piezas)
- Guía rápida
- Manual de instrucciones
- Póliza de garantía

*** Batería no incluida**

Accesorios

Contamos con una serie de accesorios y repuestos para el MARA ClO₂[®] WR:

- Kit de 8 celdas de vidrio para espectrofotometría con tapones de silicón.
- Rack porta celdas con capacidad para 12 celdas.
- Cobertura extendida MARA CARE[®]



MARA QUANTICS[®]
Medir es saber

